

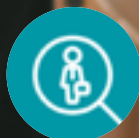


UN PROJET, UN EMPLOI !



INTÉRIM

Nous accompagnons les candidats et les entreprises dans la recherche d'un partenariat efficace pour les deux parties. Confiance, réactivité et adaptabilité sont nos maîtres-mots.



RECRUTEMENT

Nous accompagnons les entreprises dans la recherche du candidat qui correspondra le mieux à vos besoins immédiats ou futurs.



ACCOMPAGNEMENT RH

En lien avec votre RH et la GPEC, nous intervenons dans les phases de réflexion.



www.7in-job.fr



QUI EST 7IN ?

VOTRE PARTENAIRE COMPLET
EN SOLUTIONS DE PERSONNEL !

NOTRE ÉQUIPE

GRENOBLE



Sébastien NOËL
Directeur



Perrine FIORINA
Responsable
administrative et financière

GRENOBLE



Firdaouse AGBANRIN
Responsable Agence



Claire MOURET
Recruteur



Raluca MICU
Recruteur

CHAMBÉRY



Mathias CAZIMAJOU
Responsable Agence

7in, c'est une agence de passionnés des relations humaines !

Experts depuis de nombreuses années, nous bénéficions d'une vraie connaissance du territoire qui nous permet de cerner les attentes et besoins des candidats et entreprises que nous accompagnons.

7IN EN CHIFFRES

4

AGENCES :
2 GRENOBLE
1 CHAMBÉRY - 1 LYON

10

ANS
D'EXPERTISE

7

COLLABORATEURS
CDI

1

ALTERNANCE
PAR AN

220

CDI EN 10 ANS

46

NATIONALITÉS

40 000€

PAR AN DE BUDGET FORMATIONS

NOS DOMAINES D'EXPERTISES :

7IN, VOTRE PARTENAIRE DE CONFIANCE POUR LE RECRUTEMENT JUSQU'AU CADRE DANS LES SECTEURS D'ACTIVITÉ :



BTP

- Maçons VRD
- Maçons traditionnels
- Maçons gros œuvre
- Électriciens
- Conducteurs d'engins
- Conducteurs de travaux
- Techniciens d'études de prix
- Étancheurs / bardeurs
- Agents de maintenance
- Peintres / façadiers
- Charpentiers / couvreurs
- Plombiers / Chauffagistes



TERTIAIRE

- Assistants administratifs
- Ingénieurs (QHSE, Codeur, Développeur, R&D)
- Chargés RH
- Gestionnaires de paie
- Hôtesse d'accueil
- Standardistes
- Secrétaires commerciales
- Comptables
- Événementiels
- Chefs de projet
- Directeurs des systèmes informatiques
- Formateurs
- Personnel administratif



COMMERCE

- Employés libre-service
- Gestionnaires de stock
- Hôtesse de caisse
- Vendeurs
- Managers
- Responsables de magasins
- Commerciaux
- Directeurs régionaux
- Directeurs de réseaux
- Technico-commerciaux
- Boulangers / pâtisseries



TRANSPORT / LOGISTIQUE

- Chauffeurs poids lourds / super lourds
- Logisticiens
- Agents de transit
- Manutentionnaires
- Préparateurs de commande
- Caristes
- Approvisionneurs
- ADV



INDUSTRIE

- Opérateurs de machines
- Techniciens de maintenance
- Chauffeurs d'engins
- Manutentionnaires
- Ingénieurs industriels
- Monteurs / assembleurs
- Bobineurs
- Massicotiers



HCR

- Cuisiniers et Chefs
- Serveur(ses)
- Agents polyvalents
- Commis
- Plongeurs
- Barmans
- Réceptionnistes
- Femmes de chambre / agents de nettoyage
- Veilleurs de nuit
- Réceptionnistes

POURQUOI CHOISIR 7IN ?

EXPERTISE : Professionnels depuis 10 ans sur nos métiers | Test métiers professionnels | Cadres et non cadres | Acteurs locaux | GPEC

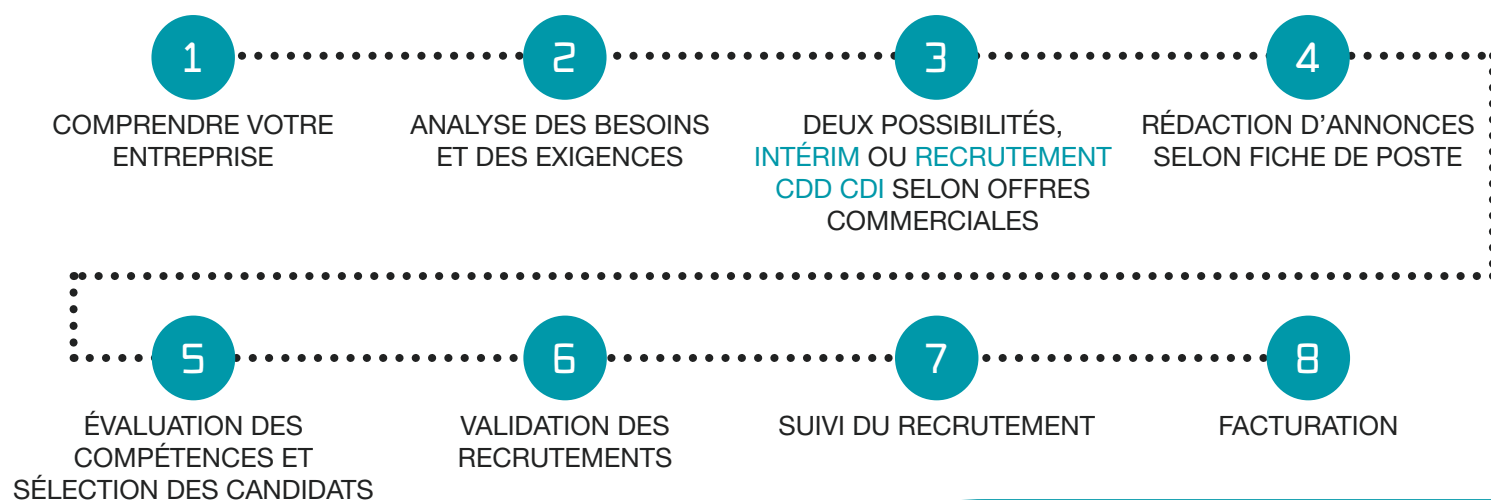
ACCOMPAGNEMENT : Un commercial recruteur dédié | Un binôme si besoin | Délai de paiement accordé

AVANTAGES : Flexibilité | Proximité (Grenoble, Lyon & Chambéry) | Disponibilité (dès 7h jusqu'à 19h) | Indépendant (décision immédiate) | Fidélisation | Accords cadres | Conditions tarifaires | Accords nationaux et régionaux

RESPONSABILITÉS : Politique RSE | Formation | Sécurité

GARANTS : Garantie financière ATRADIUS | Avocat d'affaires | CAC | Expert-Comptable | Avocat Social | Médecine du travail

NOS ENGAGEMENTS POUR VOUS



NOS PLUS +

- ✓ Formalités administratives réduites
- ✓ Recrutements de profils adaptés et simplifiés
- ✓ Contrats flexibles : période d'essai, souplesse
- ✓ Gain de temps : rédaction des contrats, DPAE, paies, fin de contrats
- ✓ Partenariats associatifs
- ✓ Équipe compétente et disponible
- ✓ Une réactivité à toute épreuve
- ✓ Acteur local de l'artisan au groupe international

7IN C'EST



ACCOMPAGNEMENT



RICHESSSES HUMAINES



PROFESSIONNALISME



PROXIMITÉ



RÉACTIVITÉ



DYNAMISME



BIENVEILLANCE



MULTICULTUREL

CHAMPS D'ACTION



Chez 7in, nous sommes là pour vous, où que vous soyez !

Notre équipe RH vous accompagne à chaque étape !

Votre partenaire RH est prêt à vous offrir une expérience fluide et efficace grâce à l'utilisation de ses outils digitaux (tests métiers, tests sécurité) et notre système de dématérialisation des procédures.

Nos outils utilisés pour la dématérialisation :



7in fait partie des entreprises engagées !

7in, la sécurité au cœur de nos process avec la certification MASE en cours.

7IN OEUVRE POUR UNE DÉMARCHE RSE

ENGAGEMENTS SOCIÉTAUX

- Cadre de travail propice au bien être
- Accueil d'un stagiaire tous les trimestres en agence
- Achats inclusifs pour les travaux de rénovation et le service ménage de l'agence
- Budgets de formation en croissance chaque année
- 330 salariés de nationalités étrangères intégrés en mission
- 120 femmes salariées intégrées en mission
- Entreprise Adaptée de talents handi-capables depuis 21 ans
- Accompagnement des enfants de Jacaranda dans leurs études



ENGAGEMENTS ÉCOLOGIQUES

- Réduire les dépenses énergétiques grâce à une nouvelle programmation du chauffage des locaux
- Réduire les émissions de CO₂ : -50% émission CO₂ /véhicule
- Réduire la pollution lumineuse : suppression des enseignes lumineuses
- Dématérialisation : - 50% d'impression
- 20 % d'achats informatiques recyclés

ENGAGEMENTS SSE

- Santé : Protéger la santé de chaque collaborateur.
- Sécurité : Prévenir les accidents du travail.
- Environnement : Réduire l'impact environnemental

ENGAGEMENTS ÉCONOMIQUES

- Implication dans la vie locale grenobloise : GF38 football club, Football Crolles (enfants), Florianne Lantoine : Equipe de France d'Athlétisme en Sport Adapté

Pour plus d'informations RSE, retrouvez nous sur les réseaux sociaux : [f](#) [@](#) [in](#)

TÉMOIGNAGES CLIENTS

“ Dans un contexte de pénurie de salariés qualifiés disponibles, 7in a su nous trouver 3 bardeurs qualifiés, dont un chef d'équipe en moins d'un mois. Pour l'un, il est resté sur une période de plus d'un an en intérim et les 2 autres ont été embauchés en CDI. Par ailleurs, nous avons eu besoin d'un chauffeur pour un renfort ponctuel, et 7in était là !

L'ÉQUIPE ALT'O.

“ 7in a pris ses marques il y a 9 ans en arrivant dans un secteur BTP qui n'était pas le sien. Ils ont su progresser au fil des années par leur persévérance et proximité sur le terrain pour connaître nos métiers. Aujourd'hui, nous recrutons plusieurs intérimaires sereinement et nous apprécions leur sérieux administratif. Le ++ est de nous avoir permis d'embaucher en CDI 5 intérimaires, un conducteur de travaux et notre technicien d'études de prix. Cerise sur le gâteau, l'agence nous a facilité le recrutement d'un alternant CAP.

BAPTISTE ROSSET BOULON, GÉRANT.

“ 7in a la volonté de trouver des candidats engagés sur un marché complexe. Un plus est aussi leur détermination par leur accompagnement à des formations au rythme de l'entreprise. Leur proximité permet d'agir avec efficacité pour leurs intérimaires

BENOÎT - ESPACE 36

TÉMOIGNAGES INTERIMAIRES

“ Super agence d'intérim, très à l'écoute et super efficace. Un grand merci, je recommande.

LIVIA CIOCAN - AVIS PAGESJAUNES

“ Accueil magnifique, très professionnel. Au plaisir de travailler avec vous.

RGACEM42 - AVIS PAGESJAUNES

“ L'agence de Grenoble et son équipe sont extrêmement professionnelles, disponibles et à l'écoute. Leur accompagnement m'a permis, au fil des missions et des années, de m'épanouir dans le métier de charpentier-couvreur. Ma conseillère, Mme Raluka, qui me suit depuis longtemps, a toujours accompagné et encadré de très près le développement de mon projet et de mon parcours professionnel de manière exemplaire. Merci à elle et à l'équipe de l'agence.

FAB.CHARVET38100 - AVIS PAGESJAUNES



Découvrez ici les avis sur Pages Jaunes



NOS PARTENAIRES





Horaires : de lundi au vendredi
de 8h à 12h sur rendez-vous et de 14h à 18h

AGENCES À GRENOBLE :



📍 21, Cours Jean Jaurès
38000 GRENOBLE
☎ 04 38 21 00 01

- Accessible à 500m de la gare de Grenoble
- Tram A, B, E
- Parking à 50m

✉ fagbanrin@7in-job.fr

AGENCE À CHAMBÉRY :



📍 1097, Avenue des Landiers
73000 CHAMBERY
☎ 04 85 58 25 91

- Bus A de la gare de Chambéry
- Aix-les-Bains SNCF jusqu'à Chambéry puis Bus A en 25 minutes
- Parking gratuit Chamnord

✉ mcazimajou@7in-job.fr



www.7in-job.fr

